

ΟΔΗΓΙΕΣ ΧΡΗΣΗΣ ΘΗΚΩΝ ΠΡΟΣΤΑΣΙΑΣ ΑΚΤΙΝΟΒΟΛΙΑΣ ΚΙΝΗΤΩΝ

ΓΕΝΙΚΑ: Οι συγκεκριμένες θήκες προστασίας είναι προϊόντα δεκαετούς έρευνας από ερευνητική ομάδα του Πανεπιστημίου Αθηνών, με στόχο τη δημιουργία διάταξης με την οποία θα γίνεται ασφαλής χρήση του κινητού τηλεφώνου. Κάθε πλευρά αναγράφει ευκρινώς αν είναι η ΠΡΟΣΤΑΤΕΥΜΕΝΗ ή η ΑΠΡΟΣΤΑΤΕΥΤΗ ΠΛΕΥΡΑ.

Με τα διπλώματα ευρεσιτεχνίας υπ' αριθ.: GR1005265/05 & GR1005919/08 κατοχυρώθηκε στην Ελλάδα κατασκευή αποτελούμενη από ακτινο-αδιαπέραστο υλικό στην πλευρά προς το σώμα του χρήστη και στις παραπλήσιες πλευρές, αφήνοντας ελεύθερη για τη διέλευση της ακτινοβολίας την αντιδιαμετρική (μπροστινή) πλευρά (βλέπε σχήμα 1). Οι θήκες No 101 & 201 της **SUPERBOX** που σχεδιάστηκαν μετά από πολυετείς δοκιμές και πολύμηνη προσπάθεια συνεργασίας με ελληνική βιοτεχνία, αποτελούν υλοποίηση των παραπάνω πατεντών.

Το προϊόν που έχετε στα χέρια σας αποτελεί θήκη προστασίας από την ακτινοβολία κινητού τηλεφώνου με την προϋπόθεση ότι κατά τη συνομιλία ο χρήστης μιλά είτε με hands-free (ενσύρματο ακουστικό) είτε με blue-tooth (ασύρματο ακουστικό). Συνιστάται η συνομιλία με blue-tooth με καλώδιο γιατί έτσι δεν ακτινοβολείται καθόλου το πλέον ευαίσθητο τμήμα του σώματος που είναι ο εγκέφαλος. Μελέτες της ερευνητικής ομάδας του Καθηγητή Λ.Χ. Μαργαρίτη έχουν δείξει πως το blue-tooth χωρίς καλώδιο, εξ αιτίας της μικρής μεν αλλά διαρκούς ακτινοβολίας που παράγει ώστε να είναι διαρκώς σε επαφή με το κινητό τηλέφωνο, είναι αρκετά επικίνδυνο.

ΣΥΓΚΕΚΡΙΜΕΝΕΣ ΟΔΗΓΙΕΣ ΧΡΗΣΗΣ

1. Το κινητό πρέπει να τοποθετείται ολόκληρο μέσα στη θήκη, με την οθόνη προς τα εμπρός αν και μπορεί να τοποθετηθεί και αντίστροφα. Κατά την ώρα της κλήσης η απάντηση μπορεί να γίνει είτε απ' ευθείας από το κινητό ή, κατά προτίμηση, από τα άλλα εξαρτήματα που αναφέρθηκαν (hands-free, blue-tooth). Χρειάζεται ιδιαίτερη προσοχή επειδή, κατά την ώρα της συνομιλίας, η ακτινοβολία εξέρχεται από την ελεύθερη πλευρά της θήκης (Απροστάτευτη Πλευρά) και κατά συνέπεια θα ακτινοβολούνται τα άτομα που βρίσκονται κοντά στην πλευρά αυτή. Π.χ. εάν η θήκη είναι σε τσάντα και αυτή βρίσκεται ακουμπισμένη σε καρέκλα ή σε καναπέ, τότε μπορεί να ακτινοβολούνται τα άτομα που βρίσκονται κοντά στην ελεύθερη πλευρά της θήκης. Το ίδιο θα συνέβαινε και εάν το κινητό βρισκόταν ελεύθερο μέσα σε μια κοινή τσάντα.

2. Επειδή η θήκη είναι ημι-κλωβός Φάρανταιη (Faraday), ενδεχόμενα σε περιοχές με χαμηλό σήμα να παρεμποδίζεται η σωστή επικοινωνία του κινητού ή ενδεχόμενα το κινητό να βρεθεί εκτός δικτύου. Σε αυτές τις περιπτώσεις θα πρέπει το κινητό να τοποθετηθεί εκτός θήκης και να επανατοποθετηθεί όταν το σήμα αποκτήσει ικανοποιητική στάθμη.

3. Για να χρησιμοποιήσετε μια θήκη σε αυτοκίνητο (μοντέλο No 101), τοποθετήστε τη θήκη κάθετα πάνω στο ταμπλό του αυτοκινήτου ώστε η βάση της θήκης να στηρίζεται στο ταμπλό και η Απροστάτευτη Πλευρά να βλέπει προς το τζάμι (παρμπρίζ, βλέπε σχήμα 1). Στερεώστε τη θήκη με την παρεχόμενη βεντούζα στο τζάμι. Το μοντέλο No 101 στηρίζεται και σε θηλιά ζώνης με τη χρήση του παρεχόμενου γάντζου. Το μοντέλο 201 έχει θηλιά που περνά από μέσα η ζώνη.

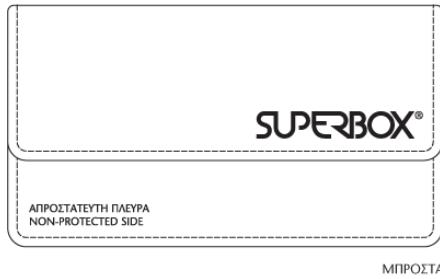
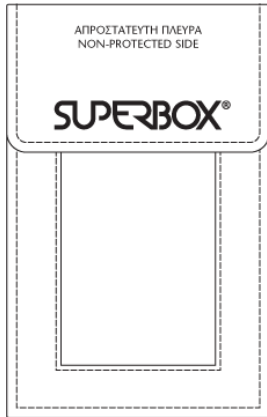
4. Στις φωτογραφίες που ακολουθούν βλέπετε μετρήσεις ηλεκτρικού πεδίου με πεδιόμετρο και οι τιμές είναι σε Volt/μέτρο (V/m). Με θήκη προστασίας οι τιμές είναι σχεδόν μηδέν.

ΣΧΕΔΙΑ ΘΗΚΩΝ ΠΡΟΣΤΑΣΙΑΣ

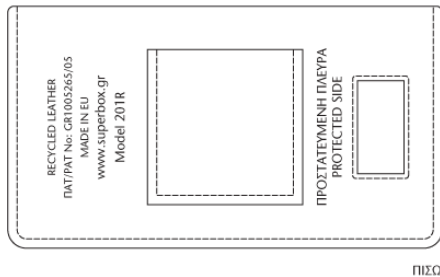
Μοντέλο Νο 101

Μοντέλο Νο 201

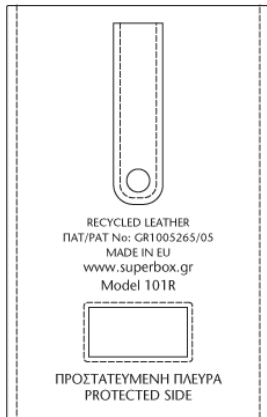
Φωτο 1 & 2: Ακτινοβολία Προστατευμένης πλευράς ειδικών θηκών (0,4 & 0,7 V/m)



ΜΠΡΚ



ΠΙΣΩ



RECYCLED LEATHER
ΠΑΤ/PAT No: GR1005265/05
MADE IN EU
www.superbox.gr
Model 101R

ΠΡΟΣΤΑΤΕΥΜΕΝΗ ΠΛΕΥΡΑ
PROTECTED SIDE



Μοντέλο 101



Μοντέλο 201

Φωτο 3 & 4: Ακτινοβολία Απροστάτευτης πλευράς θηκών (18,9 V/m & 23,7 V/m)



Μοντέλο 201

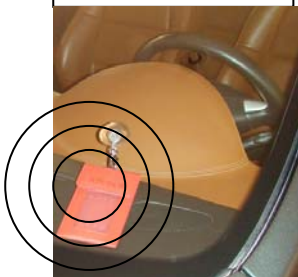


Μοντέλο 101

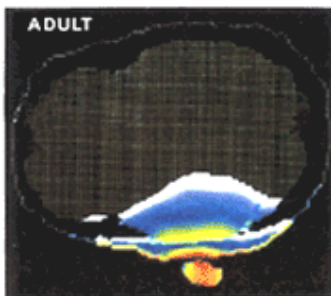
Φωτο 5:
Ακτινοβολία
κινητού
χωρίς ειδική
θήκη
προστασίας
σε GSM-900
(78,6 V/m) →



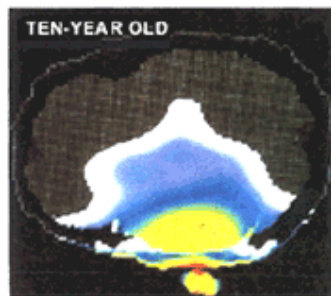
ΣΧΗΜΑ 1:



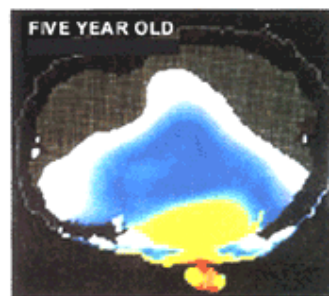
ΣΧΗΜΑΤΑ 2, 3, 4, 5: Προσομοίωση διείσδυσης ακτινοβολίας κινητού τηλεφώνου στον εγκέφαλο, χωρίς τη χρήση ειδικής θήκης προστασίας



Ενήλικας



10 ετών



5 ετών

